

CORTEN

materiaal	Cor-ten A dikte 2 / 3 mm
oppervlakteafwerking	bruine roestvorming
maximale afmetingen	3 mm 3800 x 1250 mm
	2 mm 3000 x 1250 mm
matériel	Cor-ten A épaisseur 2 / 3 mm
surface	oxydation brune
dimensions maximales	3 mm 3800 x 1250 mm
	2 mm 3000 x 1250 mm
material	Cor-ten A thickness 2 / 3 mm
surface	brown rust formation
maximum dimensions	3 mm 3800 x 1250 mm
	2 mm 3000 x 1250 mm
Material	Cor-ten A Stärke 2 / 3 mm
Oberfläche	braune Rostbildung
maximale Abmessungen	3 mm 3800 x 1250 mm
	2 mm 3000 x 1250 mm

www.limeparts.be

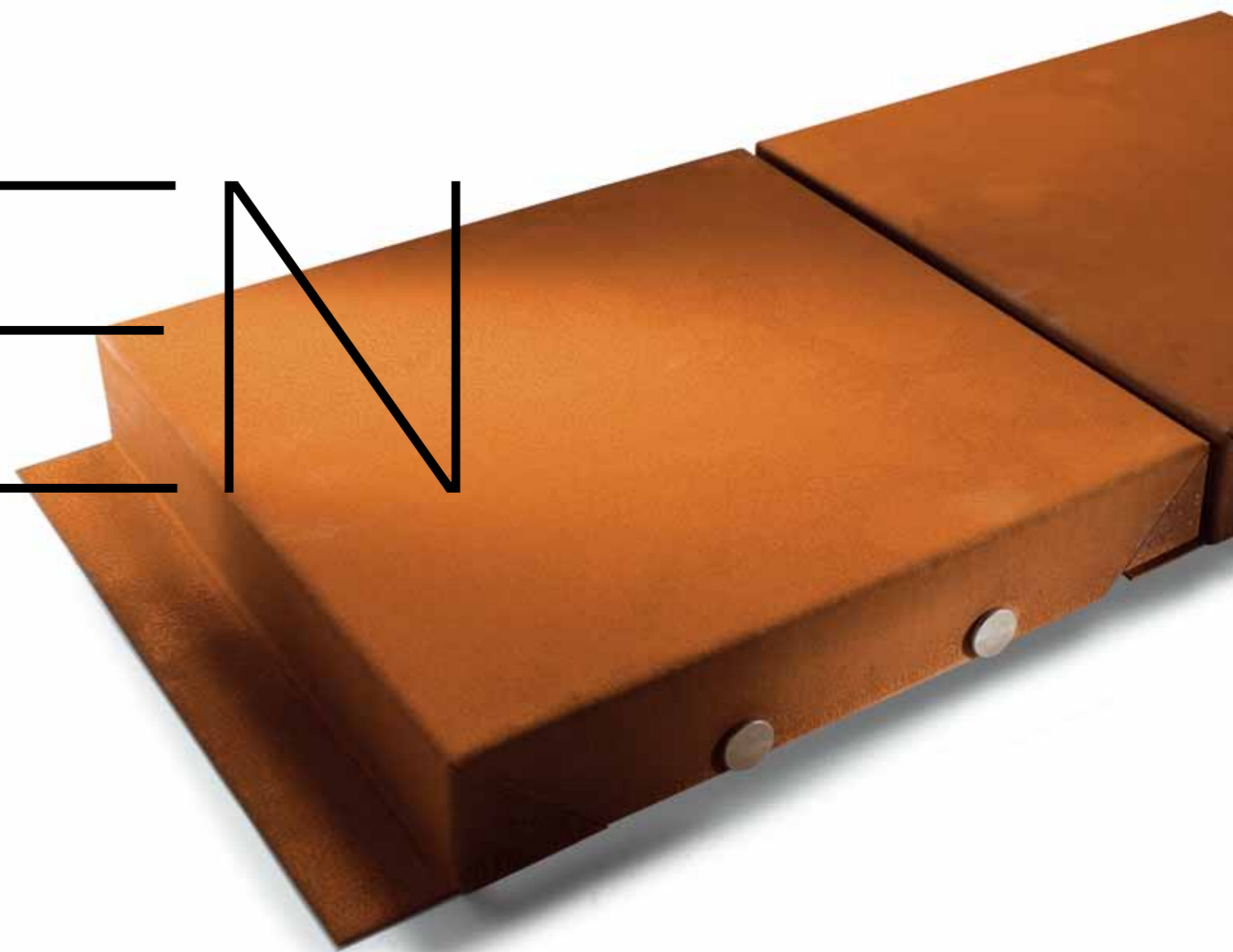
De wereld is aan de durver. Vandaar ook het groeiend succes van **Corten staal**, een compromisloos materiaal dat het pad effent voor een krachtige, zelfs agressieve vormgeving. De gevelcassettes in Corten staal worden aangeboden in een lichtbruine kleur die na verloop van tijd zijn typische donkerbruine tint krijgt. De unieke waterhuishouding van het Limeparts gevelsysteem staat garant voor een gelijkmatige verkleuring.

Le monde appartient à eux qui osent. D'où le succès croissant de **l'acier Corten**, matériau sans compromis qui prépare la voie à une esthétique puissante et parfois même agressive. Les cassettes de façade en acier Corten sont proposées dans un ton brun clair qui, avec le temps, prend sa teinte brun foncé typique. La circulation d'eau unique du système de façade Limeparts garantit une décoloration uniforme.

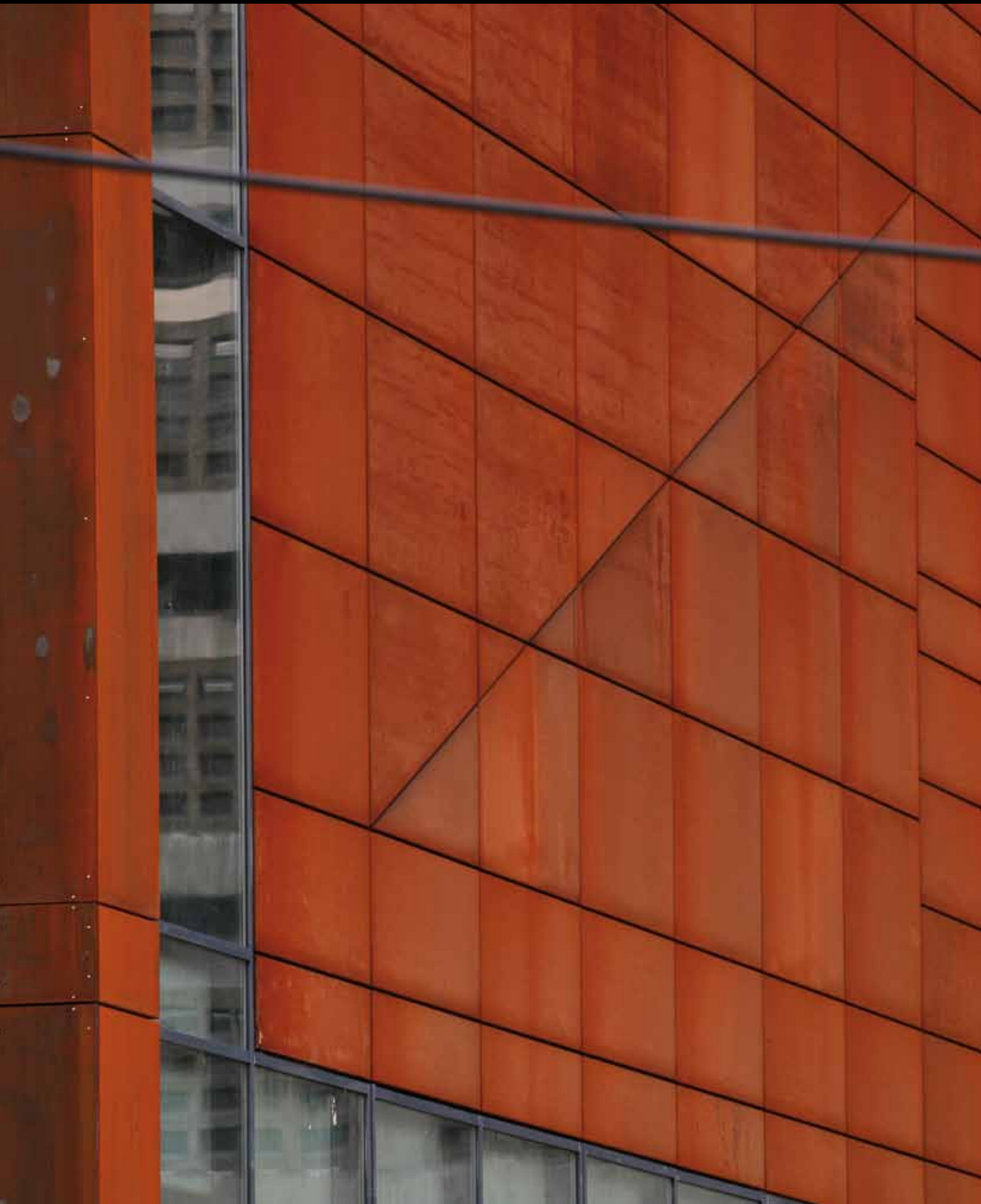
The bold shall inherit the earth. And that is the reason for the growing success of **Corten steel**, an uncompromising material that smoothes the way for a powerful, even aggressive design. The Corten steel façade cassettes are offered in a light brown colour that over time take on a typical dark brown tint. The unique way that the Limeparts façade cassettes manage water guarantees even discolouring.

Wer wagt, gewinnt. Dadurch lässt sich die steigende Beliebtheit von **Cortenstahl** erklären, eines kompromislosen Materials, das den Weg für eine kraftvolle, ja sogar aggressive Formgebung ebnet. Die Fassadenkassetten aus Cortenstahl werden in hellbrauner Farbe angeboten, die im Laufe der Zeit die typische dunkelbraune Färbung bekommt. Die einzigartige Wasserführung des Kassettensystems von Limeparts verhindert eine ungleichmäßige Verfärbung.

EEN







Brigitte Theater, Brussel (B) | Architect: Studio Bruno (I) i.s.m. SUM Project (B) | Limeparts: Corten steel



Stelmet (B) | Architect: E.S.A. Studiebureau (B) | Limeparts: Corten steel